



«МОЯ РОССИЯ. ВЕЛИКОЕ В МАЛОМ»

МОЯ МАЛАЯ РОДИНА

Тольятти – любимый город

Карта России



Самарская лука



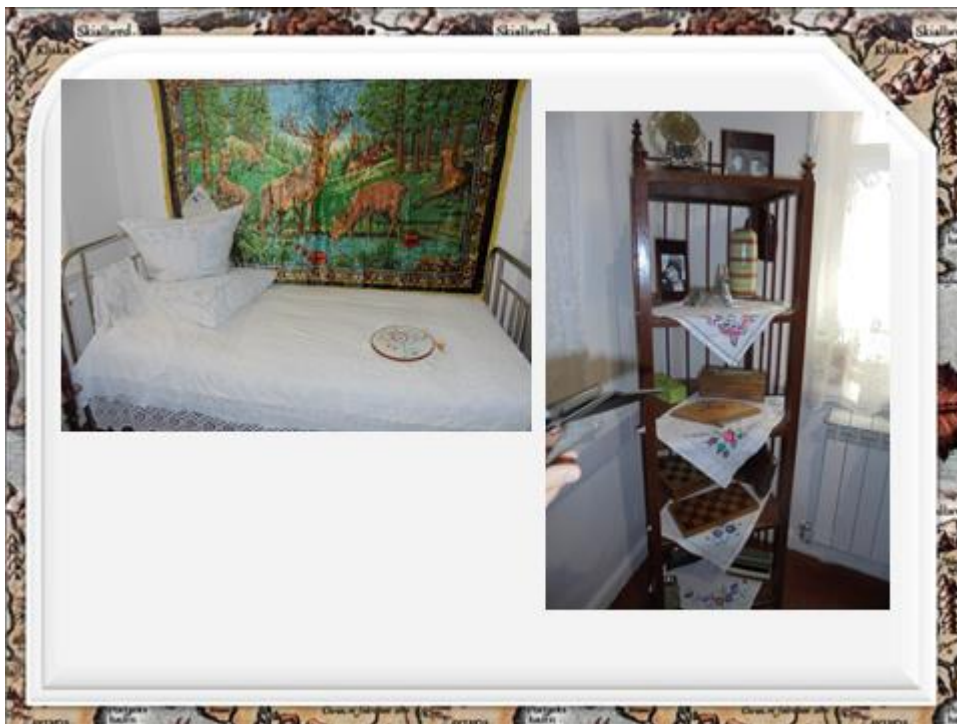
Тольятти — город в Самарской области России.

Библиотека имени А. С. Пушкина

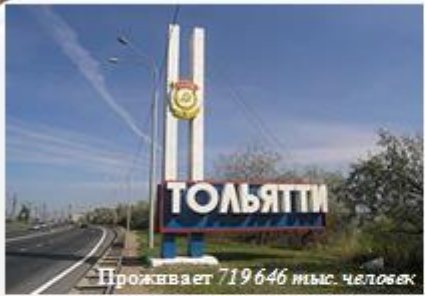


Дом – музей «Наследие»





Волга – «главная улица» России. Самарская Лука



Проживает 719 646 тыс. человек



Сызранский мост



Самарская Лука



**Василий Никитич Татищев –
сподвижник Петра I**

Герб Тольятти

Первый герб



Современный герб

Ставрополь и Волга, Посадская улица.



Так выглядел город в XVIII веке



Тольятти (Ставрополь) часто называют трижды рожденным городом. В **первый раз** город "родился" в 1737 году.



Новую жизнь город начал со строительством Волжской гидроэлектростанции. Тысячи людей пришли покорять Волгу. Жигулевское море было создано руками человека. В мае 1953 года - из зоны затопления Ставрополя было перенесено свыше 3-х тысяч домов.

В 1964 году город был переименован и назван Тольятти - в честь итальянского общественного деятеля



Пальмиро Тольятти

- **Третье** рождение города в 1966 году, связывают со строительством АвтоВАЗа.



Административное деление города



Химическая отрасль



Крупнейший в мире производитель аммиака «Тольятти-Азот», завод минеральных удобрений «Куйбышев-Азот», завод синтетического каучука «Тольяттикаучук».



Автозаводский район (или Новый город)

Район расположен на западе города. Выходит на берег Волги. Автозаводский район разделён на 26 кварталов. В районе находится Дворец культуры и техники, Дворец спорта «Волгарь», ДКИТ и другие значимые объекты.



Комсомольский район (или Комсомольск)

Расположен на востоке города, на берегу Волги. Из всех районов города является нижним по течению реки. На западе граничит с Центральным районом, на востоке граница района выходит на федеральную автодорогу М5 и плотину Куйбышевской ГЭС. В Комсомольском районе находится речной порт Тольятти.



Музеи Тольятти



Тольяттинский краеведческий музей - это: старейший музей г. Тольятти;
Музей историко-культурного наследия г. Тольятти



Театры Тольятти



Театр «Колесо»



Молодёжный драматический театр

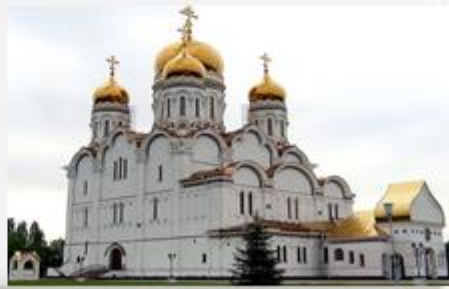


Театр «Пилигрим»



Свято-Воскресенский монастырь
— мужской монастырь в городе
Тольятти. Создан 25 декабря 1997
г. Расположен в Портпоселке
Комсомольского района.

Преображенский собор



Никифор Михайлович Субботин

**Дом купца
Н.М. Субботина**



Дом, где в 1870 году
останавливался
Илья Ефимович
Репин



Памятники

Общее количество памятников истории и культуры в нашем городе
— 167. Это памятники градостроительства и монументы,
памятные знаки и мемориальные доски





На площади Свободы горит **Вечный огонь**,
возвышается **Обелиск Славы** в честь героев-земляков, погибших в годы Великой Отечественной войны.



На площади Свободы горит **Вечный огонь**,
возвышается **Обелиск Славы** в честь героев-земляков, погибших в годы Великой Отечественной войны.



**На берегу Волги в
честь 260-летия
образования
города
установлен
памятник
основателю
города
В. Н. Татищеву**



ВИКТОРИНА

**На какой реке располагается город
Тольятти?**

Как назывался наш город раньше?

Кто основал крепость Ставрополь-на-Волге?

**В каком году был переименован наш город и
получил название Тольятти?**

Какое огромное сооружение было построено на Волге в 1955 году?

В каком году был выпущен первый автомобиль в городе?

В каком районе города находится Преображенский собор?

20.01.2017

<http://9105.02017.ru>

22



Кому воздвигнут памятник?



Как называется памятник?



**В честь кого названа
улица в Центральном
районе?**



**Чей дом первым
был перенесен на
новое место?**

20.01.2017

https://s05.uzo.ru

25

**Молодцы, ребята!
Спасибо всем за
внимание!**

Подготовили: 5б, 5в классы
Руководители: Беззубенко Т. А. , Сызганцева И. В.

20.01.2017

https://s05.uzo.ru

26